



ISO 31000:2018

EL ENFOQUE GLOBAL DE LA ISO 31000 NO ES UN SISTEMA DE GESTIÓN; ES UNA PARTE INTEGRAL DE LA GESTIÓN DE UNA ORGANIZACIÓN.



LA ISO 31000 NO ES PRESCRIPTIVA, SIN REQUISITOS PARA CERTIFICACIÓN; Y SU BASE ES LA REALIDAD DE LA ORGANIZACIÓN:

- SU CONTEXTO INTERNO/EXTERNO
- SUS OBJETIVOS
- SUS PRÁCTICAS EXISTENTES
- SU DESEMPEÑO

CONTACTANOS:

 55-84-60-17-44

 contacto@secaac.com

 SECAAC Transforma

GESTIÓN DEL RIESGO

ISO 31000:2018

La versión del 2018 está inspirada en las expectativas y las necesidades de los usuarios finales.

La fuerza del enfoque global radica en integrar la gestión de riesgos en la gestión, la gobernanza, la estrategia, las actividades operacionales de la organización, etc.; y de igual manera involucra a las diferentes partes interesadas internos y externos.

La creación y la protección del valor, al controlar el cumplimiento de los objetivos y el desempeño de la organización.

Es evidente que la ISO 31000:2018 es un proceso de aprendizaje para que la organización refuerce su desempeño y resiliencia.

CONTACTANOS:

 55-84-60-17-44

 contacto@secaac.com

 SECAAC Transforma





EL RIESGO HACE PARTE DE CADA UNA DE LAS DECISIONES QUE TOMAMOS, CADA UNA DE NUESTRAS ACCIONES Y LOS RESULTADOS DE TODA EMPRESA HUMANA.

LOS PRINCIPIOS

Saber a dónde quiere llegar con la gestión de riesgos.

EL MARCO DE REFERENCIA

Los medios para lograr los objetivos de la gestión de riesgos.

EL PROCESO

Lo que se debe hacer para tener éxito.



LA VERDADERA HISTORIA

Resolución de conflictos entre los profesionales de seguridad y los profesionales de finanzas.




Emancipación de las prácticas de los sistemas de gestión y sus requisitos.

Reconocer que la ISO 31000 es una guía para la inteligencia de los usuarios finales sobre las mejores prácticas de gestión de riesgos.

Simplicidad y sentido común para la gestión global de riesgos.

Armonización de todas las actividades en la gestión global de riesgos.

CONTACTANOS:

-  55-84-60-17-44
-  contacto@secaac.com
-  SECAAC Transforma



EL ENFOQUE BASADO EN RIESGOS DE LOS SISTEMAS DE GESTIÓN

EL LIDERAZGO Y EL COMPROMISO EN EL ENFOQUE BASADO EN EL RIESGO SON FUNDAMENTALES EN EL MARCO.

EL DISEÑO DE LOS ELEMENTOS DEL MARCO DE REFERENCIA ESTÁ DETERMINADO POR LA COMPRENSIÓN DE LA GESTIÓN DE LA ORGANIZACIÓN, SU CONTEXTO Y SUS OBJETIVOS.

LA GESTIÓN DE RIESGOS ES UNA RESPONSABILIDAD FUNDAMENTAL EN TODOS LOS SISTEMAS DE GESTIÓN.

EL MARCO DE REFERENCIA DETERMINA LA ASIGNACIÓN DE RECURSOS Y LA COMUNICACIÓN PARA LA GESTIÓN DE RIESGOS DE LA ORGANIZACIÓN.



SECAAC Transforma



contacto@secaac.com



55-84-60-17-44

CARACTERÍSTICAS DEL RIESGO.

LA ISO 31010 PRESENTA
VARIAS DE LAS
DIFERENTES VISIONES DEL
RIESGO

Todas las técnicas de evaluación de riesgos que se presentan en esta norma incluyen experiencia, conocimiento y habilidades para aplicarlos correctamente

Adaptar una técnica a una nueva área requiere una revisión crítica previa y un seguimiento planeado con criterios previamente establecidos para verificar si el usuario de la técnica mejora los resultados de gestión de riesgos en esta área.



SECAAC Transforma



contacto@secaac.com



55-84-60-17-44

GOBERNANZA DE UNA ORGANIZACIÓN

-
- Comprender el contexto interno/externo al momento de establecer los objetivos.
 - Tratamiento explícito de la incertidumbre y toma de decisiones informada.
 - El relacionamiento las partes interesadas.
 - La integración de la gestión global de riesgos.
 - Desempeño organizacional en una base sostenible.
 - Buenas prácticas en su organización y el potencial de progreso por medio de una gestión de riesgos mejorada.
-



CONTINUIDAD DEL NEGOCIO

Agrupar los problemas en riesgos emergentes, riesgos estratégicos, riesgos financieros, riesgos operacionales, resiliencia, etc.

Haga seguimiento del contexto interno/externo continuamente cambiante en relación con los objetivos de la organización.

Riesgos como una propiedad emergente de una organización, esta norma refuerza la capacidad de adaptación.

El proceso de gestión de riesgos en la ISO 31000 tiene el potencial de generar muchas opciones de tratamiento de los riesgos





SE UTILIZAN LAS TÉCNICAS

- Mayor comprensión acerca de qué riesgos existen o acerca de un riesgo en particular.
- Decisión en la que se deba comparar u optimizar un rango de opciones, cada una de las cuales implica riesgos.
- Proceso de gestión de riesgos en el que se generen acciones para tratar los riesgos



Técnicas de identificación

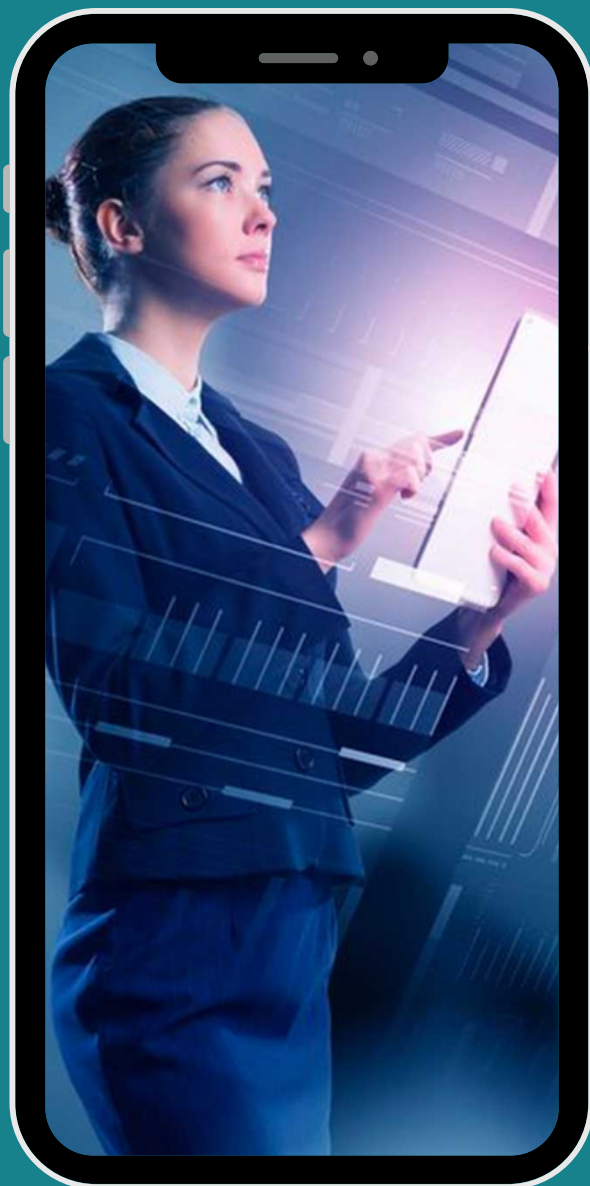
Listas de verificación, clasificaciones y taxonomías.

Análisis modal de fallos y efectos (AMFE) y Análisis modal de fallos, efectos y su criticidad (AMFEC).

Análisis funcional de operatividad (AFO).

Análisis del escenario.

Técnica estructurada what if (SWIFT, por sus siglas en inglés).



ANÁLISIS DE LAS FUENTES Y LAS CAUSAS DE RIESGOS

- Enfoque a partir de la cindínica.
- Método Ishikawa (espina de pescado).



TÉCNICAS PARA ANALIZAR LOS CONTROLES

- Análisis bow tie.
- Análisis de peligros y puntos de control críticos (APPCC).
- Análisis de capas de protección (LOPA, por sus siglas en inglés).



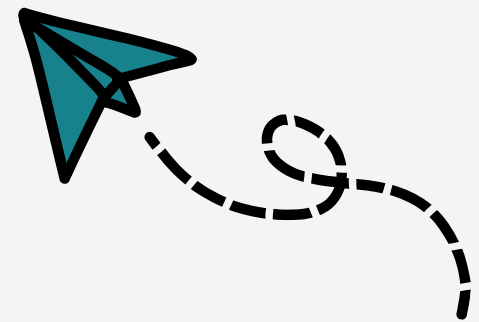
SECAAC Transforma



contacto@secaac.com



55-84-60-17-44



TÉCNICAS PARA COMPRENDER CONSECUENCIAS, PROBABILIDADES Y RIESGOS



- Análisis bayesiano.
- Redes bayesianas.
- Análisis de impacto al negocio (BIA, por sus siglas en inglés).
- Análisis de árbol de sucesos (ETA, por sus siglas en inglés).
- Análisis de árbol de fallas (FTA, por sus siglas en inglés).
- Análisis de causa y efecto (CCA, por sus siglas en inglés).
- Análisis de confiabilidad humana (HRA, por sus siglas en inglés).



TÉCNICAS PARA COMPRENDER CONSECUENCIAS, PROBABILIDADES Y RIESGOS



1

Análisis de Markov.

2

Simulación de Monte Carlo

3

Evaluación de riesgo toxicológico.

4

Valor en riesgo (VaR, por sus siglas en inglés).

5

Valor en riesgo condicional (CVaR, por sus siglas en inglés) o pérdida esperada (ES, por sus siglas en inglés).

6

Técnicas para analizar dependencias e interacciones

7

Mapeo de causas.

8

Análisis de impacto cruzado.



SECAAC Transforma



contacto@secaac.com



55-84-60-17-44